



**РАДИАЛЬНЫЕ АВТОШИНЫ
ДЛЯ ГРУЗОВЫХ И ПАССАЖИРСКИХ ПЕРЕВОЗОК
2014**

Технологии, которые обеспечивают

Компания **YOKONAMA** всегда стремится к использованию инновационных решений при создании шин для всех типов наземного транспорта.

Максимальная эффективность, высокая экологичность и низкая себестоимость являются приоритетными задачами компании.

Концепция YOKONAMA

Сегодня ведущие автопроизводители нуждаются в шинах с повышенными показателями пробега, пригодностью к восстановлению, равномерным износом на протяжении всего срока службы и меньшей себестоимостью на километр пробега. Внедрение новейших технологий и постоянное их развитие является ответом на современные требования транспортной индустрии. Технологии компании **YOKONAMA** помогут вам достичь максимальной экономии ваших инвестиций.

Конструкция шины

Протектор

Состав резиновой смеси протектора зависит от условий эксплуатации шины. **YOKONAMA** выбрала стратегию подбора различных составов резиновой смеси для снижения скорости износа, увеличения сцепления, экономии топлива и устойчивости к усталостным напряжениям, сколам и отрывам.

Кромка брекерного пояса

В шинах **YOKONAMA** имеется резиновый уплотнитель, предотвращающий от расслоения кромки брекерного пояса и последующего отслоения беговой дорожки.

Герметизирующий слой

Герметизирующий слой шин **YOKONAMA** специально разработан для снижения вероятности проникновения воздуха во внутреннюю полость шины. Качество гермослоя предотвращает проникновение воздуха в конструкцию каркаса. Состав резиновой смеси герметизирующего слоя обеспечивает высокую надежность каркаса.

Уплотнитель борта

Для производства уплотнителя бортового кольца шин **YOKONAMA** используется 2 и более разных состава резиновой смеси с целью упрочнения зоны борта, обеспечения лучшей управляемости и контроля деформации других частей шины.

Брекер и каркас

В шинах **YOKONAMA** используется каркас и брекерные пояса с высококачественной адгезией для предотвращения отслоения стальных нитей корда.

Подпротекторный слой

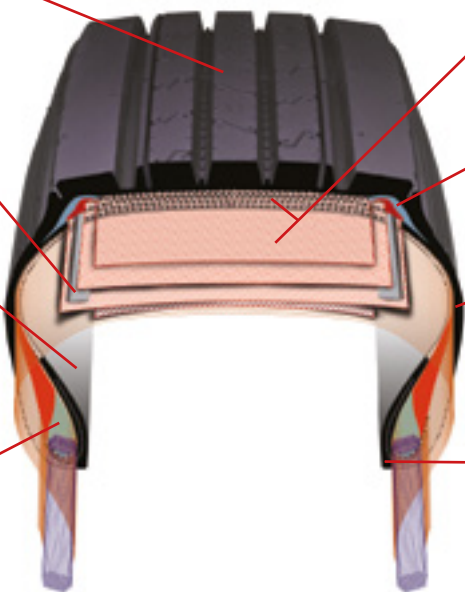
Состав резиновой смеси подпротекторного слоя шин **YOKONAMA** имеет низкую генерацию тепла, что предотвращает отслоение протектора.

Боковина

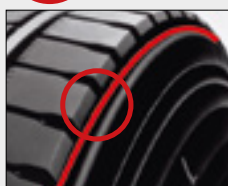
YOKONAMA выбрала специальный состав резиновой смеси для обеспечения высокой упругости зоны боковины, превосходной прочности и устойчивости к погодным условиям и преждевременному износу.

Резиновый слой борта

YOKONAMA использует специальный состав резиновой смеси для защиты от теплового воздействия, передаваемого от диска.

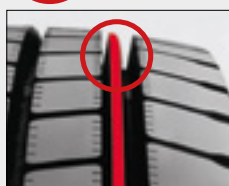


Особенности Технологий



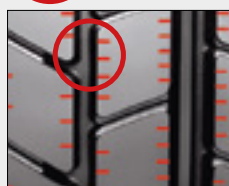
SC* Канавка

Технология, применяемая для повышения равномерности износа плечевой зоны.



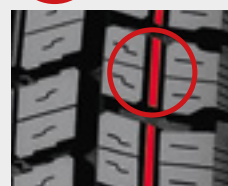
SC* Ребро

Улучшает равномерность износа, особенно «ручейчатый износ».



SC* Прорезь

Защищает от «ручейчатого износа».



ISC** Ребро

Обеспечивает курсовую устойчивость на обледенелой дороге.

*SC: Контроль неравномерного износа, возникающего в результате стрессовых нагрузок

**ISC: Контроль скольжения на льду

преимущество!



YOKOHAMA модельный ряд шин

Магистральная перевозка

стр. 8 - 9



107ZL 106ZS RY407*
Рулевая ось



TY517E M+S
Ведущая ось



RY357 RY253*
Прицепная ось

Региональная перевозка

стр. 10 - 12



104ZR Spec-2 106ZS RY023*
104ZR Рулевая ось



TY607 M+S



RY357 RY253*



RY103 Y793R TY287 M+S
Любая ось



TY303 M+S
Ведущая ось



RY023T Y785R
Прицепная ось

Городские и туристические автобусы

стр. 13



RY537
Любая ось

МАГИСТРАЛЬНАЯ
ПЕРЕВОЗКА /
РЕГИОНАЛЬНЫЕ
ТУРИСТИЧЕСКИЕ
АВТОБУСЫ



107ZL



104ZR Spec-2, 104ZR



RY023*

Рулевая ось / Любая ось

Дорога/бездорожье, короткие расстояния

стр. 14 - 15



MY507* M+S



MY547* M+S



LY717 M+S



MY507A M+S

Рулевая ось / Любая ось

Ведущая ось

Прицепная ось

Зимняя эксплуатация

стр. 16 - 17



901ZS M+S

Рулевая ось



SY397 M+S

Ведущая ось



MY507T M+S

Прицепная ось

YOKOHAMA ОБОЗНАЧЕНИЯ КОДОВ ПРОТЕКТОРА

- RY:** Продольные дорожки (любая ось/рулевая ось/прицеп)
- TY:** Блочный рисунок протектора (ведущая ось)
- MY:** Продольные дорожки плюс небольшие блоки с грунтозацепами (Смешанный тип) (любая ось/рулевая ось/прицеп)
- LY:** Большие блоки с грунтозацепами (ведущая ось)
- SY:** Снег/Зима

НОВАЯ СЕРИЯ Z-ENVIRONMENT ОБОЗНАЧЕНИЯ КОДОВ ПРОТЕКТОРА



104ZR



- 1** Протектор
- 1: Реберный
 - 3: Грунтозацеп
 - 5: Реберный с грунтозацепами
 - 7: Шашки (повышенное сцепление)
 - 9: Для эксплуатации в зимних условия
- 2** Номер разработки 01 до 99
- 3** Серия "Z"environment
- 4** Категория
- L: Для магистральных перевозок (на дальние расстояния)
 - A: Дорога/бездорожье (пересеченная местность)
 - U: Городской транспорт
 - R: Региональные
 - W: Зимние (по льду)
 - E: Специальная экологичная (Environment)
 - S: Специальная рулевая
 - D: Специальная ведущая
 - T: Специальная прицепная

ПРИМЕЧАНИЕ

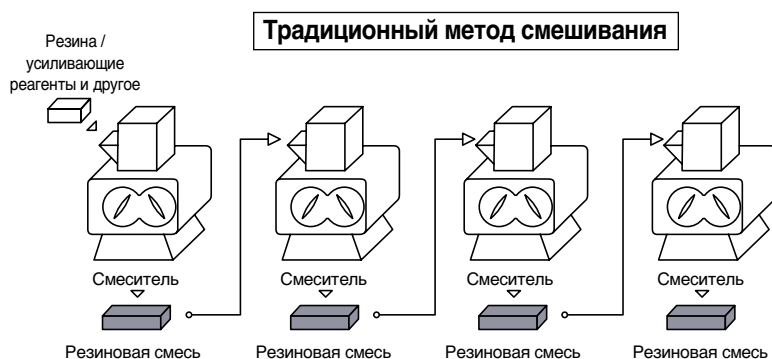
Модельный ряд шин, указанный в этом каталоге, может отличаться от перечня моделей, поставляемых в другие страны. По вопросу наличия конкретной модели вы можете проконсультироваться у нашего дистрибьютора. Некоторые шины имеют дополнительный индекс нагрузки/скорости, который указывает на альтернативный режим эксплуатации.

ПРЕДСТАВЛЯЕМ ТЕХНОЛОГИИ КОМПАНИИ

Новая эра в разработках грузовых и автобусных шин.

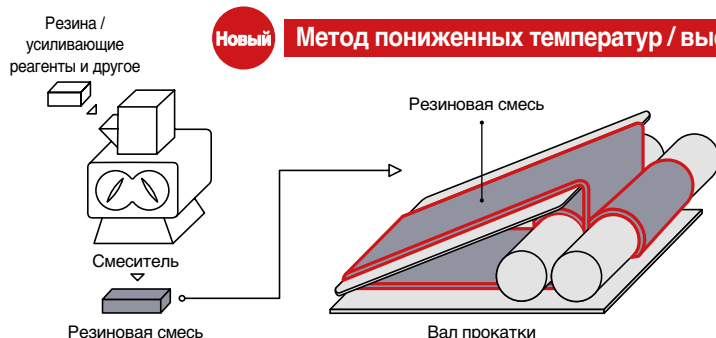
Метод пониженных температур / высокий крутящий момент

Новый метод смешивания резиновой смеси увеличивает прочность шины.



Многоэтапное смешивание

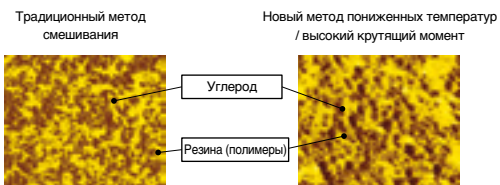
Традиционный метод смешивания резины замешивает компоненты одновременно. Продолжительный по времени процесс замешивания приводит к повышению температуры, что вызывает ухудшение качества резиновой смеси.



Смешивание и замешивание через вал прокатки в один этап

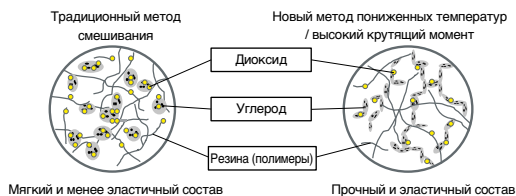
Согласно новому методу, выполняется замешивание резины, и после смешивания компонентов ее скручивают в рулоны. Этот процесс происходит при низких температурах. Таким образом минимизируются разрывы длинных полимерных цепочек, что способствует более равномерному распределению частиц углерода. Это используется для усиления реагента.

Изучение под микроскопом выявляет улучшение смеси, что является результатом нового метода пониженных температур с высоким крутящим моментом



Более равномерное распределение частиц углерода достигается благодаря методу пониженных температур/высокого крутящего момента

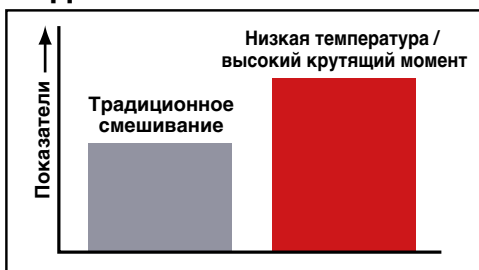
Структура резиновой смеси



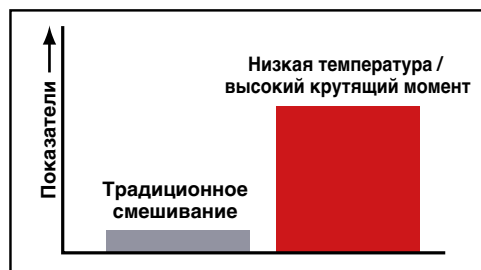
Новый метод пониженных температур/высокий крутящий момент значительно снижает вязкость диоксида и равномерно распределяет частицы углерода в резиновой смеси.

Показатели

Ходимость шин



Показатели состава смеси

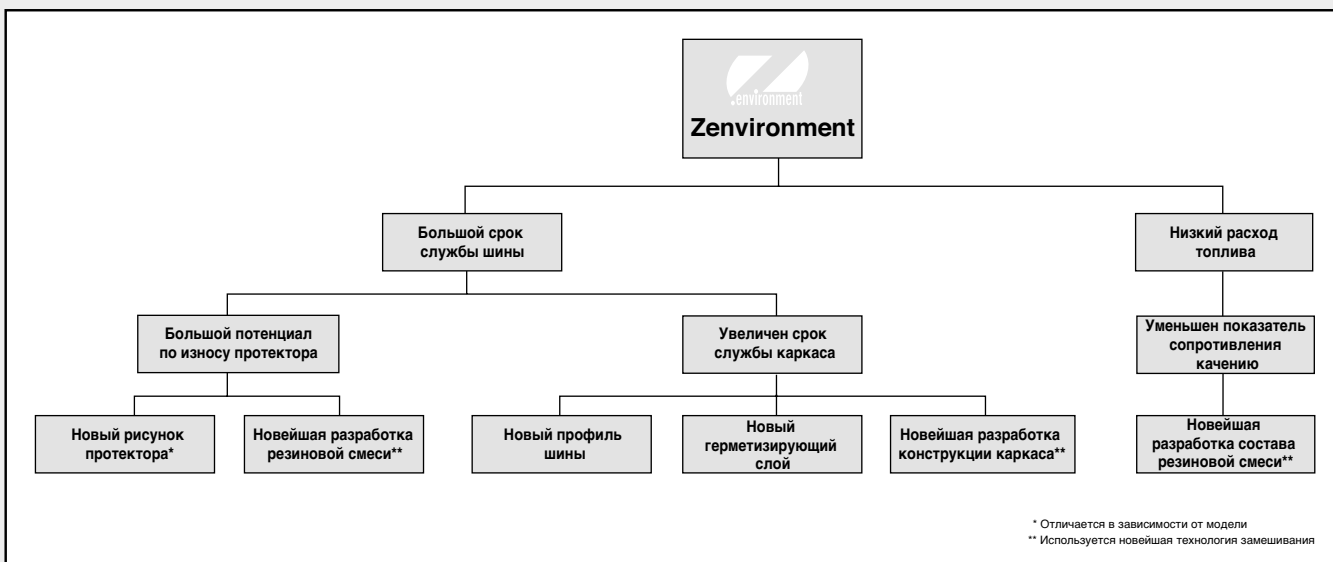




Вся новая линейка грузовых и автобусных шин Zenvironment снижает расход топлива и обеспечивает высокие показатели пробега.

Технологические достижения в области производства шин позволили компании YOKONAMA создать грузовые шины, которые призваны снизить расход топлива вашего транспорта и тем самым сократить выбросы выхлопных газов в атмосферу. Все шины серии Zenvironment созданы для экономии средств и заботы об окружающей среде.

Концепция Zenvironment

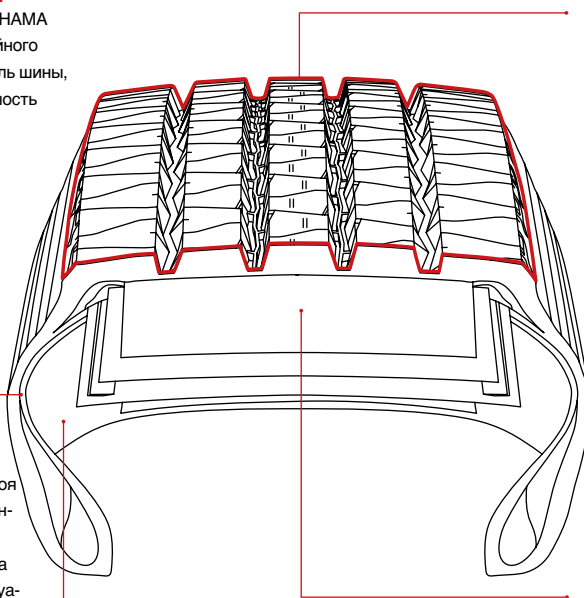


Новейшая разработка профиля каркаса

Каркас, разработанный компанией YOKONAMA с использованием метода симуляции двойного внутреннего давления, уменьшает профиль шины, сохраняет высокую прочность и однородность протектора.

Новая конструкция герметизирующего слоя

Новая конструкция герметизирующего слоя повышает устойчивость к преждевременному износу шины, благодаря предотвращению проникновения молекул кислорода в массив шины в условиях высокой эксплуатационной температуры и давлению внутри шины.



Новейшая разработка резиновой смеси

Новейшая разработка резиновой смеси увеличивает пробег и снижает сопротивление качению без ущерба таких эксплуатационных показателей, как: поведение на мокрой дороге, устойчивость к порезам и отколам.

Новейшая разработка конструкции каркаса**

Недавно разработанная конструкция каркаса увеличивает срок службы и пригодность к многократному восстановлению рисунка протектора.

YOKONAMA: ФАКТОРЫ, ВЛИЯЮЩИЕ НА ХОДИМОСТЬ ШИН

При соблюдении данных рекомендации мы гарантируем вам достижение максимальных

Внутреннее давление

Для достижения максимальных показателей ходимости грузовые радиальные шины для коммерческого транспорта должны быть накачаны до значения, соответствующего нагрузке, скорости и условиям эксплуатации. При соблюдении данных условий возможно достичь равномерного износа на протяжении всего срока службы, максимального пробега, надежного сцепления, управляемости, комфорта и безопасности во время эксплуатации*.

* Проверьте рекомендации компании YOKONAMA по значению внутреннего давления на последних страницах данного каталога.

		
ПРАВИЛЬНОЕ ДАВЛЕНИЕ	ЗАНИЖЕННОЕ ДАВЛЕНИЕ	ЗАВЫШЕННОЕ ДАВЛЕНИЕ
Обеспечивает равномерное распределение давления в пятне контакта, что позволяет увеличить пробег.	Вызывает повышенную деформацию боковины, что приводит к дополнительной генерации тепла и риску преждевременного износа.	Увеличивает риск возникновения динамического разрыва и других повреждений от неровностей дорожного покрытия. Это также вызывает неравномерность износа в центральной части протектора.

Давление в шинах должно проверяться «на холодную» тарированным манометром каждые две недели. На шинах с низким профилем сложно визуально определить повышенную деформацию боковины, поэтому подобные

шины должны проверяться особенно внимательно. Компания YOKONAMA предоставляет несколько вариантов наклеек «рекомендованного давления», что поможет отслеживать и поддерживать необходимый уровень давления. Пожалуйста, обращайтесь к дилерам YOKONAMA за получением детальной информации.

8.50bar
Грузовые и автобусные шины
YOKONAMA

125psi
Грузовые и автобусные шины
YOKONAMA

Восстановление

Каждая грузовая шина YOKONAMA предназначена для последующего восстановления рисунка протектора.

Нарезка

Нарезка должна проводиться при остаточной глубине изначального рисунка протектора 2-3 мм, в соответствии с рекомендациями YOKONAMA, приведенные в данном каталоге.

Применение Зимних Шин

Изначально зимние шины производятся с широким глубоким протектором и большим количеством кромок зацепления для обеспечения повышенного сцепления по заснеженной/обледенелой дороге.

Эти шины не предназначены для эксплуатации летом и в сложных дорожных условиях. YOKONAMA настоятельно рекомендует устанавливать новые зимние шины (особенно модели SY397 M+S и 901ZS) перед наступлением зимнего сезона.

ЩИЕ

результатов ходимости.



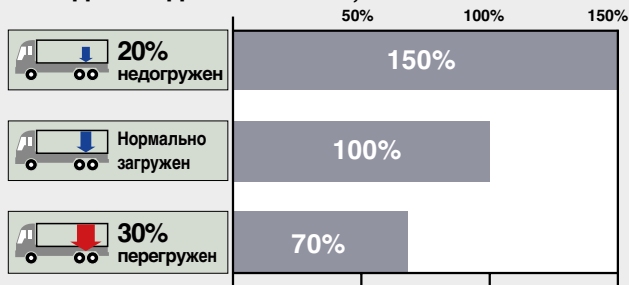
Факторы Износа

ЭКОНОМИЯ ТОПЛИВА И ЗАЩИТА ОКРУЖАЮЩЕЙ СРЕДЫ

В данных таблицах указаны факторы, влияющие на износ ваших грузовых шин. Если все факторы будут учтены и будут применяться в соответствии с особенностями вашего транспортного средства, это поможет вам достичь максимальной экономии топлива и снизить выбросы в атмосферу.

ВЕС ПЕРЕВОЗИМОГО ГРУЗА

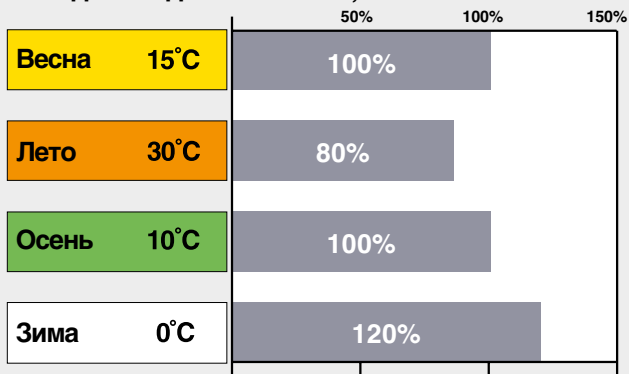
● Индекс ходимости шины, %



Износ шин зависит от веса перевозимого груза. Компания YOKONAMA рекомендует равномерно распределять вес по осям и соблюдать нормы загрузки.

СЕЗОН / ТЕМПЕРАТУРА

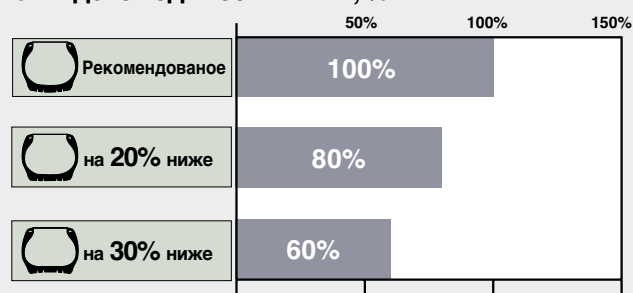
● Индекс ходимости шины, %



Температура влияет на интенсивность износа. YOKONAMA рекомендует производить замену шин перед зимним сезоном.

ВНУТРЕННЕЕ ДАВЛЕНИЕ

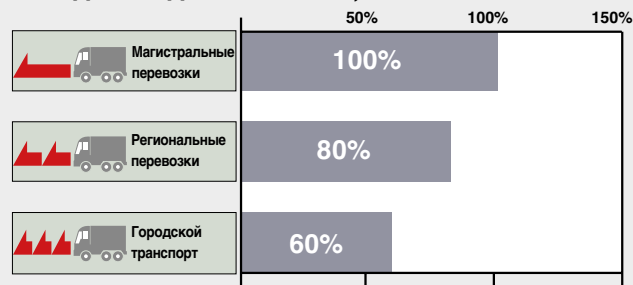
● Индекс ходимости шины, %



Поддержание в шине рекомендованного производителем внутреннего давления позволяет добиться максимальных показателей по пробегу.

УСЛОВИЯ ЧАСТЫХ ТОРМОЖЕНИЙ

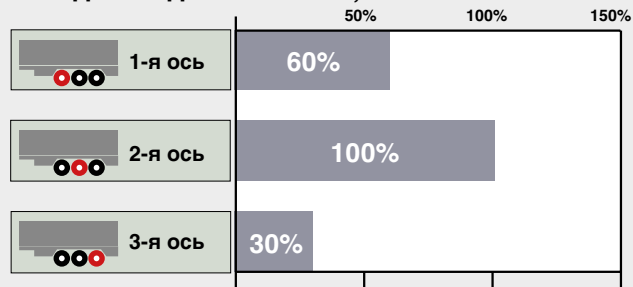
● Индекс ходимости шины, %



Условия эксплуатации шин в режиме частых остановок приводят к дополнительным нагрузкам и повышенному износу. YOKONAMA рекомендует спокойный стиль вождения, прохождения поворотов и плавное торможение, особенно в условиях города и на региональных дорогах.

ОСИ ПРИЦЕПА

● Индекс ходимости шины, %



Боковые усилия влияют на повышенный износ прицепных шин. При использовании восстановленных шин YOKONAMA рекомендует проводить соответствующую перестановку.



Магистральная перевозка

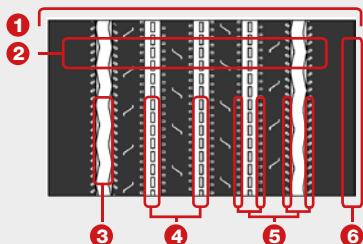
Рулевая ось

107ZL



Новая магистральная рулевая шина изготовлена по технологии Zenvironment для типичных условий дальнорейсовых перевозок.

- Новейшие разработки Zenvironment при изготовлении состава резиновой смеси протектора обеспечивают максимальные показатели пробега и низкий расход топлива.
- Новый состав и конструкция каркаса с применением технологии Zenvironment увеличивает срок службы каркаса для многократного восстановления шины.
- 6-ти реберный рисунок протектора безупречно работает на рулевой оси. Теперь новая шина усилена 6 000 ламелями, что повышает отвод воды и обеспечивает равномерный износ рисунка протектора.



- 1 Рисунок протектора имеет особый профиль канавок
- 2 Новейшие разработки состава резиновой смеси / Глубокий протектор
- 3 Волнообразные канавки
- 4 Камневыталкивающая конструкция
- 5 SC - Прорезь
- 6 SC - Канавка

РАЗМЕР ШИНЫ	ПАРАМЕТРЫ НАРЕЗКИ	
	ГЛУБИНА (D)	ШИРИНА (W)
315/70R22.5	2.5 mm	7.0 mm
295/80R22.5	2.5 mm	7.0 mm
315/80R22.5	2.5 mm	7.0 mm

Нарезка выделена черным цветом. Глубина нарезки указана максимальной. Ширина нарезки указана с допуском ± 1 мм.



315/70R22.5

Новый протектор



Износ протектора 70%

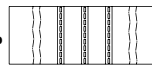
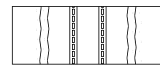
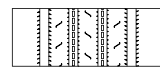


Рисунок после нарезки



295/80R22.5 315/80R22.5



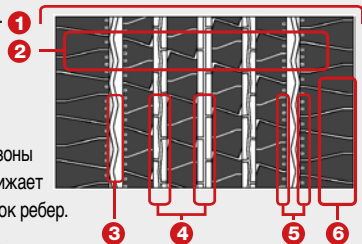
Рулевая ось

106ZS



Новая широкопрофильная рулевая шина разработана с использованием новейшей технологии Zenvironment для дальних и региональных перевозок.

- Новейшая разработка состава резиновой смеси протектора с использованием технологии Zenvironment и глубокого рисунка протектора обеспечивает большие пробеги и снижает расход топлива.
- Новый каркас шины по технологии Zenvironment пригоден для многократного восстановления.
- SC-SIPE (Контроль напряженной зоны износа – насечки) конструкция снижает неравномерный износ вдоль кромок ребер.



- 1 6-ти реберный рисунок протектора с прямыми канавками
- 2 Новейшая разработка состава резиновой смеси / Глубокий протектор
- 3 Волнообразные канавки
- 4 Камневыталкивающая конструкция
- 5 SC - Прорезь
- 6 Новейшая разработка профиля плечевой зоны

Новый протектор



Износ протектора 70%

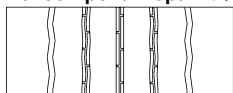


Рисунок после нарезки



РАЗМЕР ШИНЫ	ПАРАМЕТРЫ НАРЕЗКИ	
	ГЛУБИНА (D)	ШИРИНА (W)
385/55R22.5	2.5 mm	7.0 mm
385/65R22.5	2.5 mm	7.0 mm

Нарезка выделена черным цветом. Глубина нарезки указана максимальной. Ширина нарезки указана с допуском ± 1 мм.



Рулевая ось

RY407

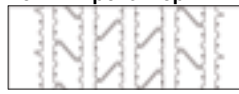
Автошина на рулевую ось разработана с учётом передовых технологий YOKONAMA для магистрального применения.

- Усовершенствованный 6-ти реберный рисунок протектора улучшает равномерность износа, сцепление на мокром покрытии и экономию топлива.
- Прочная конструкция каркаса обеспечивает хорошую пригодность его к восстановлению.
- Увеличен индекс нагрузки.*



*С 2013 г. 315/60R22.5 доступна шина с повышенным индексом нагрузки

Новый протектор



Износ протектора 70%



Рисунок после нарезки



РАЗМЕР ШИНЫ	ПАРАМЕТРЫ НАРЕЗКИ	
	ГЛУБИНА (D)	ШИРИНА (W)
295/60R22.5	2.5 mm	7.0 mm
315/60R22.5	2.5 mm	7.0 mm

Нарезка выделена черным цветом. Глубина нарезки указана максимальной. Ширина нарезки указана с допуском ± 1 мм.

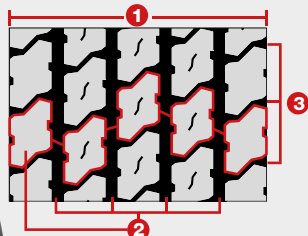


Ведущая ось

TY517E M+S

Шина на ведущую ось для магистральных перевозок, разработанная с использованием новейших технологий YOKONAMA

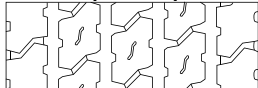
- Глубокий и широкий рисунок протектора обеспечивает большой срок службы автошины.
- Чередующиеся блоки рисунка протектора и 4 широких канавки, улучшают равномерность износа, без ущерба сцеплению с мокрой дорогой.
- Неглубокие канавки в плечевых ребрах снижают образование «пилообразного» неравномерного износа.



- 1 Глубокий и широкий протектор
- 2 Чередующиеся блоки с четырьмя широкими канавками
- 3 Неглубокие канавки в плечевых ребрах



Новый протектор



Износ протектора 70%

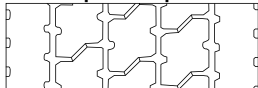
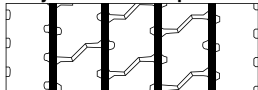
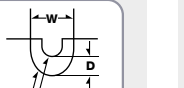


Рисунок после нарезки



РАЗМЕР ШИНЫ	ПАРАМЕТРЫ НАРЕЗКИ	
	ГЛУБИНА (D)	ШИРИНА (W)
295/60R22.5	3.0 mm	7.0 mm
315/60R22.5	3.0 mm	7.0 mm
315/70R22.5	3.0 mm	7.0 mm
295/80R22.5	3.0 mm	7.0 mm
315/80R22.5	3.0 mm	7.0 mm

Нарезка выделена черным цветом. Глубина нарезки указана максимальная. Ширина нарезки указана с допуском ± 1 мм.

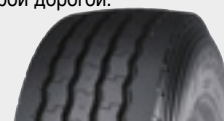


Прицепная ось

RY357

Широкопрофильная шина для магистрального/регионального применения на оси полуприцепа.

- 5-ти реберный рисунок протектора разработан для обеспечения равномерного износа и сцепления с мокрой дорогой.
- Специально разработанный каркас увеличивает долговечность шины и возможность неоднократного восстановления.



Новый протектор



Износ протектора 70%

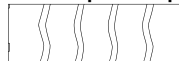
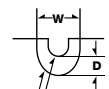


Рисунок после нарезки



РАЗМЕР ШИНЫ	ПАРАМЕТРЫ НАРЕЗКИ	
	ГЛУБИНА (D)	ШИРИНА (W)
385/55R22.5	2.5 mm	7.0 mm
385/65R22.5	2.5 mm	7.0 mm

Нарезка выделена черным цветом. Глубина нарезки указана максимальная. Ширина нарезки указана с допуском ± 1 мм.



Прицепная ось

RY253

Широкопрофильная шина для магистрального/регионального применения разработана для установки на оси полуприцепа.

- Дизайн протектора с шестью продольными дорожками обеспечивает высокую устойчивость к неравномерному износу и отличное сцепление на влажном покрытии.
- Специально разработанный каркас шины отлично подходит для восстановления.



Новый протектор



Износ протектора 70%

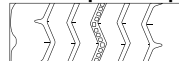
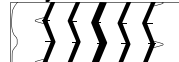
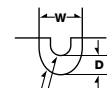


Рисунок после нарезки



РАЗМЕР ШИНЫ	ПАРАМЕТРЫ НАРЕЗКИ	
	ГЛУБИНА (D)	ШИРИНА (W)
425/65R22.5	2.5 mm	7.0 mm
445/65R22.5	2.5 mm	7.0 mm

Нарезка выделена черным цветом. Глубина нарезки указана максимальная. Ширина нарезки указана с допуском ± 1 мм.



Магистральная перевозка

РАЗМЕР	МОДЕЛЬ	ИН/ИС	Общая ширина (мм)	Общий диаметр (мм)	Радиус под нагрузкой (мм)	Окружность качения ±2%	Расчетный диск по ETRTO (дюйм)	Допустимая ширина диска (дюйм)
Рулевая ось								
295/60R22.5	RY407	150/147L	291	921	429	2794	9.00	9.75
315/60R22.5		152/148L/154/148	312	951	441	2879	9.75	9.00
315/70R22.5	107ZL	154/150L, (152/148M)	315	1017	474	3087	9.00	9.75
295/80R22.5		152/148M	302	1053	489	3190	9.00	8.25
315/80R22.5	106ZS	156/150L, (154/150M)	314	1075	501	3263	9.00	9.75
385/55R22.5		158L, (160K)	380	999	461	3018	12.25	11.75
385/65R22.5		158L, (160K)	378	1075	497	3250	11.75	12.25
Ведущая ось								
295/60R22.5	TY517E	150/147L	291	933	435	2832	9.00	9.75
315/60R22.5		152/148L	312	968	451	2937	9.75	9.00
315/70R22.5		154/150L, (152/148M)	315	1028	477	3113	9.00	9.75
295/80R22.5		152/148M	303	1063	495	3225	9.00	8.25
315/80R22.5		154/150M, (156/150L)	312	1089	506	3300	9.00	9.75
Прицепная ось								
385/55R22.5	RY357	160J, (158L)	380	998	460	3013	12.25	11.75
385/65R22.5		160J, (158L)	378	1074	497	3248	11.75	12.25
425/65R22.5	RY253	165K	418	1126	520	3402	13.00	14.00
445/65R22.5		168K	448	1154	532	3484	14.00	—

Примечание: Модельный ряд шин, указанный в этом каталоге, может отличаться от перечня моделей, поставляемых в другие страны.

По вопросу наличия конкретной модели вы можете проконсультироваться у нашего дистрибьютора. Некоторые шины имеют дополнительный индекс нагрузки/скорости, который указывает на альтернативный режим эксплуатации.

Региональная перевозка

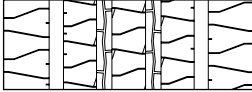
Рулевая ось

104ZR

SC/Прорезь



Новый протектор



Износ протектора 70%

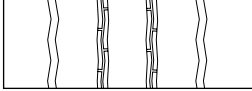


Рисунок после нарезки

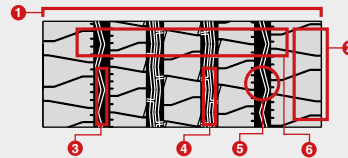


РАЗМЕР ШИНЫ	ПАРАМЕТРЫ НАРЕЗКИ	
	ГЛУБИНА (D)	ШИРИНА (W)
9R22.5	2.5 mm	7.0 mm
10R22.5	2.5 mm	7.0 mm
11R22.5	2.5 mm	7.0 mm
12R22.5	2.5 mm	7.0 mm
245/70R19.5	2.5 mm	7.0 mm
265/70R19.5	2.5 mm	7.0 mm
285/70R19.5	2.5 mm	7.0 mm
315/70R22.5	2.5 mm	7.0 mm
295/80R22.5	2.5 mm	7.0 mm
315/80R22.5	2.5 mm	7.0 mm

Нарезка выделена черным цветом.
Глубина нарезки указана максимальной.
Ширина нарезки указана с допуском ± 1 мм.

Шина на рулевую ось разработана с использованием инновационных технологий Zenviroment для эксплуатации по магистральным и региональным дорогам.

- 5-реберный рисунок протектора с продольными канавками улучшает равномерность износа и сцепление на мокром покрытии.
- SC-SIPE (Контроль напряженной зоны износа – насечки) снижает вероятность образования неравномерного износа по кромке ребер рисунка протектора.
- Новый рисунок протектора снижает вероятность появления ступенчатого износа на плечевых ребрах.
- Новая конструкция защиты от проникновения камней и волнообразные канавки снижают вероятность застревания и проникновения камней во время эксплуатации по региональным дорогам.
- Новая разработка состава резиновой смеси технологии Zenviroment и глубокий протектор обеспечивают повышенный пробег и низкий расход топлива.
- Каркасы, изготовленные по технологии Zenviroment, обладают увеличенным запасом прочности и пригодны к многократному восстановлению.



- 1 5-ти реберный рисунок с продольными канавками
- 2 Новый профиль плечевых ребер
- 3 Волнообразные канавки
- 4 Камневывалкивающая конструкция
- 5 SC-Прорезь
- 6 Глубокий протектор с новым составом резиновой смеси

Рулевая ось Прицепная ось

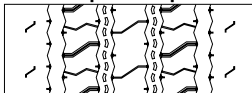
RYO23 (RYO23T)

Шина на рулевую ось для региональных перевозок. (RYO23T с высоким индексом нагрузки только для прицепов).

- Шина на рулевую ось с широким протектором и 5-ю продольными дорожками обеспечивает большой пробег и высокую износостойкость плечевых зон.
- Глубокие дополнительные канавки на продольных дорожках улучшают сцепление на мокрой дороге.



Новый протектор



Износ протектора 70%

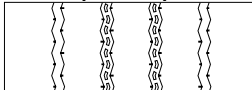


Рисунок после нарезки



РАЗМЕР ШИНЫ	ПАРАМЕТРЫ НАРЕЗКИ	
	ГЛУБИНА (D)	ШИРИНА (W)
205/75R17.5	2.5 mm	7.0 mm
215/75R17.5	2.5 mm	7.0 mm
235/75R17.5	2.5 mm	7.0 mm
245/70R19.5	2.5 mm	7.0 mm
265/70R19.5	2.5 mm	7.0 mm
285/70R19.5	2.5 mm	7.0 mm
295/80R22.5	2.5 mm	7.0 mm
305/70R22.5	2.5 mm	7.0 mm
315/80K22.5	2.5 mm	7.0 mm

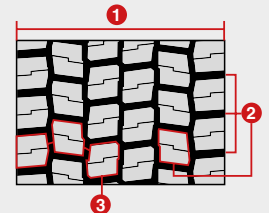
Нарезка выделена черным цветом.
Глубина нарезки указана максимальной.
Ширина нарезки указана с допуском ± 1 мм.

Ведущая ось

TY607 M+S

Шина на ведущую ось для региональных дорог, произведены с использованием передовых технологий компании YOKONAMA

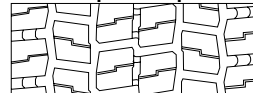
- Широкий протектор с увеличенной глубиной рисунка протектора обеспечивает высокий пробег в условиях региональных перевозок.
- Агрессивный блочный рисунок с поперечными грунтозацепами обеспечивает максимальное сцепление с мокрой дорогой.
- Чередование небольших блоков обеспечивает равномерный износ.



- 1 Глубокий и широкий рисунок протектора
- 2 Агрессивный блочный рисунок с поперечными грунтозацепами
- 3 Небольшие, чередующиеся блоки



Новый протектор



Износ протектора 70%



Рисунок после нарезки



РАЗМЕР ШИНЫ	ПАРАМЕТРЫ НАРЕЗКИ	
	ГЛУБИНА (D)	ШИРИНА (W)
235/75R17.5	2.5 mm	7.0 mm
11R22.5	2.5 mm	7.0 mm
12R22.5	2.5 mm	7.0 mm
315/70R22.5	3.0 mm	7.0 mm
295/80R22.5	3.0 mm	7.0 mm
315/80R22.5	3.0 mm	7.0 mm

Нарезка выделена черным цветом.
Глубина нарезки указана максимальной.
Ширина нарезки указана с допуском ± 1 мм.

Ведущая ось

TY303 M+S

Шина на ведущую ось для регионального и магистрального назначения.

- Агрессивный рисунок протектора обеспечивает хорошее сцепление на мокром покрытии на любой стадии износа рисунка протектора в региональных и городских условиях эксплуатации.
- Состав резиновой смеси имеет повышенную стойкость к порезам и выкрашиванию, что увеличивает ходимость шины.

Схема нарезки на стр.18



Любая ось

RY103

Универсальная автошина на любую ось для региональных и городских перевозок.

- 5-ти реберный рисунок с продольными канавками обеспечивает равномерный износ и хорошее сцепление на мокром покрытии.
- Состав резиновой смеси обладает повышенной устойчивостью к порезам и выкрашиваниям.

Схема нарезки на стр.18



Любая ось

Y793R

Универсальная автошина на любую ось для региональных и городских перевозок.

- Широкий протектор гарантирует большой пробег.
- Состав резиновой смеси обладает повышенной устойчивостью к порезам и выкрашиваниям.

Схема нарезки на стр.18



Всесезонная шина

Любая ось

TY287 M+S

Многоцелевые всесезонные шины разработаны с применением передовых технологий компании YOKONAMA.

- Состав резиновой смеси обеспечивает высокие пробеги и повышенное сцепление при разных погодных условиях.
- Универсальная шина, разработана с использованием передовых технологий компании YOKONAMA для эксплуатации на дорогах общего пользования.



Региональная перевозка

РАЗМЕР	МОДЕЛЬ	ИН/ИС	Общая ширина (мм)	Общий диаметр (мм)	Радиус под нагрузкой (мм)	Окружность качения ±2%	Расчетный диск по ETRTO (дюйм)	Допустимая ширина диска (дюйм)	
Рулевая ось									
9R22.5	104ZR	136/134L	231	969	454	2948	6.75	6.00, 7.50	
10R22.5		144/142L	255	1018	476	3094	7.50	6.75, 8.25	
11R22.5		148/145M	277	1056	493	3207	8.25	7.50	
12R22.5		152/148L	299	1084	504	3286	9.00	8.25	
245/70R19.5		136/134M	246	848	396	2575	7.50	6.75	
265/70R19.5		140/138M	261	871	404	2638	7.50	6.75, 8.25	
285/70R19.5		146/144M	284	893	413	2701	8.25	7.50, 9.00	
315/70R22.5		154/150L, (152/148M)	315	1019	474	3090	9.00	9.75	
295/80R22.5	106ZS	152/148M	302	1057	491	3203	9.00	8.25	
315/80R22.5		154/150M, (156/150L)	314	1080	499	3264	9.00	9.75	
385/55R22.5	106ZS	158L, (160K)	380	999	461	3018	12.25	11.75	
385/65R22.5		158L, (160K)	378	1075	497	3250	11.75	12.25	
205/75R17.5	RY023	124/122M	207	760	354	2306	6.00	5.25, 6.75	
215/75R17.5		126/124M	215	776	360	2350	6.00	7.50	
235/75R17.5		132/130M	238	805	372	2433	6.75	7.50	
245/70R19.5		136/134M	247	845	394	2565	7.50	6.75	
265/70R19.5		140/138M	262	870	402	2629	7.50	6.75, 8.25	
285/70R19.5		146/144M	283	892	413	2699	8.25	7.50, 9.00	
295/80R22.5		152/148M	303	1050	489	3185	9.00	8.25	
305/70R22.5		152/148L, (150/148M)	310	1000	466	3035	9.00	8.25	
315/80R22.5		154/150M, (156/150L)	313	1079	501	3269	9.00	9.00	
315/80R22.5		TY303	126/124M	205	771	357	2333	6.00	6.75
215/75R17.5	140/138M		262	875	407	2653	7.50	6.75, 8.25	
265/70R19.5	146/144M		283	900	417	2724	8.25	7.50	
305/70R22.5	152/148L, (150/148M)		310	1012	472	3072	9.00	8.25	
235/75R17.5	TY607		132/130M	238	809	376	2452	6.75	7.50
11R22.5			148/145M	277	1064	499	3239	8.25	7.50
12R22.5			152/148L	296	1100	514	3343	9.00	8.25
315/70R22.5		154/150L, (152/148M)	315	1031	478	3121	9.00	9.75	
295/80R22.5	TY287	152/148M	303	1068	497	3239	9.00	8.25	
315/80R22.5		154/150M, (156/150L)	312	1097	510	3325	9.00	9.00	
Любая ось									
275/70R22.5	RY103	148/145L	275	958	448	2912	8.25	7.50	
275/80R22.5		149/146M	276	1023	476	3102	8.25	7.50	
8R17.5	Y793R	117/116L	206	784	363	2372	6.00	5.25, 6.75	
8.5R17.5		121/120L	211	803	373	2433	6.00	5.25, 6.75	
275/70R22.5	TY287	148/145L	277	969	451	2939	8.25	7.50	
295/80R22.5		152/148L	300	1056	491	3201	9.00	8.25	

Примечание: Модельный ряд шин, указанный в этом каталоге, может отличаться от перечня моделей, поставляемых в другие страны. По вопросу наличия конкретной модели вы можете проконсультироваться у нашего дистрибьютора. Некоторые шины имеют дополнительный индекс нагрузки/скорости который указывает на альтернативный режим эксплуатации.

Региональная перевозка

Прицепная ось

RY357

Широкопрофильная шина для магистрального/регионального применения разработана для установки на оси полуприцепа.

- 5-ти реберный рисунок протектора разработан для обеспечения равномерного износа и сцепления с мокрой дорогой.
- Специально разработанный каркас шины отлично подходит для восстановления.



Новый протектор



Износ протектора 70%



Рисунок после нарезки



РАЗМЕР ШИНЫ	ПАРАМЕТРЫ НАРЕЗКИ	
	ГЛУБИНА (D)	ШИРИНА (W)
385/55R22.5	2.5 mm	7.0 mm
385/65R22.5	2.5 mm	7.0 mm

Нарезка выделена черным цветом. Глубина нарезки указана максимальная. Ширина нарезки указана с допуском ± 1 мм.

Прицепная ось

RY023T

Шина для регионального/магистрального применения разработана исключительно для прицепов.

- Прицепная шина с широким протектором и 5-ю продольными дорожками обеспечивает большой пробег и высокую износостойкость плечевых зон.
- Глубокие дополнительные канавки на продольных дорожках улучшают сцепление на мокрой дороге.



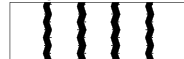
Новый протектор



Износ протектора 70%



Рисунок после нарезки



РАЗМЕР ШИНЫ	ПАРАМЕТРЫ НАРЕЗКИ	
	ГЛУБИНА (D)	WIDTH (W)
215/75R17.5	2.5 mm	7.0 mm
235/75R17.5	2.5 mm	7.0 mm
245/70R19.5	2.5 mm	7.0 mm
265/70R19.5	2.5 mm	7.0 mm
285/70R19.5	2.5 mm	7.0 mm

Нарезка выделена черным цветом. Глубина нарезки указана максимальная. Ширина нарезки указана с допуском ± 1 мм.

Прицепная ось

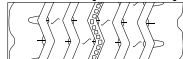
RY253

Широкопрофильная шина для магистрального/регионального применения разработана для установки на оси полуприцепа.

- 6-ти реберный рисунок протектора улучшает равномерность износа и сцепление на мокром покрытии.
- Специально разработанный каркас шины отлично подходит для восстановления.



Новый протектор



Износ протектора 70%

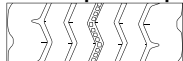


Рисунок после нарезки



РАЗМЕР ШИНЫ	ПАРАМЕТРЫ НАРЕЗКИ	
	ГЛУБИНА (D)	ШИРИНА (W)
425/65R22.5	2.5 mm	7.0 mm
445/65R22.5	2.5 mm	7.0 mm

Нарезка выделена черным цветом. Глубина нарезки указана максимальная. Ширина нарезки указана с допуском ± 1 мм.

Прицепная ось

Y785R

Универсальная автошина для низкорамных прицепов.

- 5-ти реберный рисунок с продольными канавками обеспечивает равномерный износ и сцепление на мокром покрытии.
- Конструкция каркаса обеспечивает автошине необходимую прочность и возможность восстановления при использовании ее на прицепах с большой грузоподъемностью.



Новый протектор



Износ протектора 70%

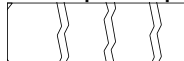


Рисунок после нарезки



РАЗМЕР ШИНЫ	ПАРАМЕТРЫ НАРЕЗКИ	
	ГЛУБИНА (D)	WIDTH (W)
750R15	2.5 mm	7.0 mm
825R15	2.5 mm	7.0 mm
10R17.5	2.5 mm	7.0 mm
365/80R20	2.5 mm	7.0 mm

Нарезка выделена черным цветом. Глубина нарезки указана максимальная. Ширина нарезки указана с допуском ± 1 мм.

Шины для прицепов

РАЗМЕР	МОДЕЛЬ	ИН/ИС	Общая ширина (мм)	Общий диаметр (мм)	Радиус под нагрузкой (мм)	Окружность качения $\pm 2\%$	Расчетный диск по ETRTO (дюйм)	Допустимая ширина диска (дюйм)	
Прицепная ось									
385/55R22.5	RY357	160J, (158L)	380	998	460	3013	12.25	11.75	
385/65R22.5		160J, (158L)	378	1074	497	3248	11.75	11.75	
215/75R17.5		135/133J	215	776	360	2350	6.00	6.75	
235/75R17.5	RY023T	143/141J	238	805	372	2433	6.75	7.50	
245/70R19.5		141/140J	247	845	394	2565	7.50	6.75	
265/70R19.5		143/141J	262	870	402	2629	7.50	6.75, 8.25	
285/70R19.5		150/148J	283	892	413	2699	8.25	7.50	
385/65R22.5		RY253	158L, (160J)	375	1075	498	3253	11.75	12.25
445/65R22.5	168K		448	1154	532	3484	14.00	—	
750R15	Y785R	135/133J	211	766	351	2306	6.00	5.5, 6.5	
825R15		142/141G	232	837	393	2549	6.50	6.0, 7.0	
10R17.5		143/141J	248	861	401	2612	7.50	6.75	
365/80R20		160J, (158K)	160J, (158K)	354	1090	503	3292	10.00	10.50, 11.75



Городские и туристические автобусы

Любая ось

RY537



Шина на любую ось магистральных автобусов.

- 4-х реберный глубокий рисунок протектора обеспечивает большие пробеги и низкую стоимость на километр пробега на абразивном покрытии.
- Специальная защита боковины минимизирует вероятность повреждения и защищает ее при трении о бордюрный камень.

Новый протектор

Износ протектора 70%

Рисунок после нарезки

РАЗМЕР ШИНЫ	ПАРАМЕТРЫ НАРЕЗКИ	
	ГЛУБИНА (D)	ШИРИНА (W)
275/70R22.5	2.5 mm	7.0 mm
295/80R22.5	2.5 mm	7.0 mm
11R22.5	2.5 mm	7.0 mm

Нарезка выделена черным цветом. Глубина нарезки указана максимальной. Ширина нарезки указана с допуском ± 1 мм.

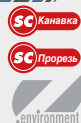
Городской Автобус

РАЗМЕР	МОДЕЛЬ	ИН/ИС	Общая ширина (мм)	Общий диаметр (мм)	Радиус под нагрузкой (мм)	Окружность качения ±2%	Расчетный диск по ETRTO (дюйм)	Допустимая ширина диска (дюйм)
Городской Автобус - Любая ось								
275/70R22.5	RY537	148/145J, (152/148E)	277	972	451	2944	8.25	7.50
295/80R22.5		152/148J, (154/150E)	296	1063	495	3225	9.00	8.25
11R22.5		148/145J, (151/148E)	281	1064	495	3226	8.25	7.50

Рекомендованы для магистральных и региональных туристических автобусов

Рулевая ось Любая ось

107ZL



- Новейшие разработки Zenviroment при изготовлении состава резиновой смеси протектора обеспечивают максимальные пробеги и низкий расход топлива.
- Новый состав и конструкция каркаса по технологии Zenviroment увеличивает срок службы каркаса для многократного восстановления шины;
- 6-ти реберный рисунок протектора безупречно работает на рулевой оси. Теперь новая шина усилена 6 000 ламелями, что повышает отвод воды и обеспечивает равномерный износ рисунка протектора.

Типоразмерный ряд и схема нарезки на стр. 8 - 9



Рулевая ось Любая ось

104ZR



- 5-ти реберный рисунок обеспечивает равномерный износ и сцепление на мокром покрытии.
- SC-SIPE снижает вероятность образования неравномерного износа по кромке ребер рисунка протектора.
- Новая разработка состава резиновой смеси по технологии Zenviroment и глубокий протектор обеспечивают повышенный пробег и низкий расход топлива.
- Каркасы, изготовленные по технологии Zenviroment, с увеличенным запасом прочности, пригодны к многократному восстановлению.

Типоразмерный ряд и схема нарезки на стр.10 - 11



Рулевая ось Любая ось

RY023

- Рулевая шина с широким протектором и 5-ю продольными дорожками обеспечивает большой пробег и высокую износостойкость плечевых зон.
- Глубокие дополнительные канавки на продольных дорожках улучшают сцепление на мокрой дороге.

Типоразмерный ряд и схема нарезки на стр. 10 - 11



*Модельный ряд шин, указанный в этом каталоге, может отличаться от перечня моделей, поставляемых в другие страны. По вопросу наличия конкретной модели вы можете проконсультироваться у нашего дистрибьютора.

*Некоторые шины имеют дополнительный индекс нагрузки/скорости, который указывает на альтернативный режим эксплуатации.

*Применение тех или иных шин зависит от условий эксплуатации. За дополнительной информацией, пожалуйста, обращайтесь к дистрибьютору YOKONAMA.



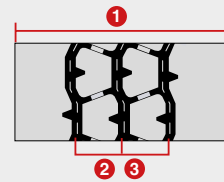
Дорога/бездорожье, строительные площадки

Рулевая ось Любая ось

МУ507 M+S

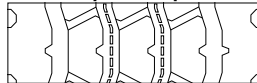
Универсальная шина МУ507 на любую ось идеально подходит для эксплуатации на дорогах, бездорожье и строительных площадках. Разработана с применением передовых технологий компании YOKONAMA.

- Широкий протектор с увеличенной глубиной протектора обеспечивает большой пробег, тогда как прочные плечевые ребра обеспечивают повышенную износостойкость.
- 3 или 4* волнообразные центральные канавки обеспечивают необходимый уровень сцепления и самоочистки.
- Выталкиватели камней и V-образные канавки снижают способность удержания камней и увеличивают вероятность последующего восстановления.



- 1 Глубокий и широкий протектор
- 2 3 волнообразные центральные канавки
- 3 Выталкиватели камней и V-образные канавки

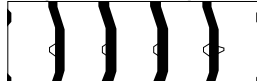
Новый протектор



Износ протектора 70%



Рисунок после нарезки



РАЗМЕР ШИНЫ	ПАРАМЕТРЫ НАРЕЗКИ	
	ГЛУБИНА (D)	ШИРИНА (W)
265/70R19.5	3.0 mm	7.0 mm
275/70R22.5	3.0 mm	7.0 mm
295/80R22.5	3.0 mm	7.0 mm
315/80R22.5	3.0 mm	7.0 mm

Нарезка выделена черным цветом. Глубина нарезки указана максимальная. Ширина нарезки указана с допуском ± 1 мм.

Новый протектор



Износ протектора 70%

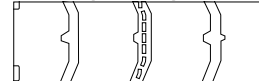


Рисунок после нарезки



РАЗМЕР ШИНЫ	ПАРАМЕТРЫ НАРЕЗКИ	
	ГЛУБИНА (D)	ШИРИНА (W)
11R22.5	3.0 mm	7.0 mm
12R22.5	3.0 mm	7.0 mm
13R22.5	3.0 mm	7.0 mm

Нарезка выделена черным цветом. Глубина нарезки указана максимальная. Ширина нарезки указана с допуском ± 1 мм.

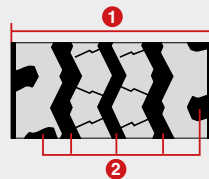
* 4 волнообразные центральные канавки имеются только у размеров 295/80R22.5 и 315/80R22.5

Рулевая ось Любая ось

МУ547 M+S

Универсальная автошина на любую ось для эксплуатации в условиях дорога/бездорожье, строительных площадок, разработана с применением передовых технологий компании YOKONAMA (доступна только камерная).

- Глубокий протектор обеспечивает большой пробег, а плечевые ребра обладают повышенной износостойкостью.
- Три зигзагообразные центральные канавки с боковыми грунтозацепами улучшают сцепление и обеспечивают равномерный износ при эксплуатации на небольших расстояниях.



- 1 Увеличенная глубина протектора
- 2 3-ри зигзагообразных центральных канавки с плечевыми грунтозацепами

Новый протектор



Износ протектора 70%

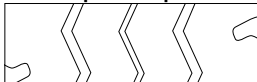


Рисунок после нарезки



РАЗМЕР ШИНЫ	ПАРАМЕТРЫ НАРЕЗКИ	
	ГЛУБИНА (D)	ШИРИНА (W)
12.00R20	3.0 mm	7.0 mm
12.00R24	3.0 mm	7.0 mm

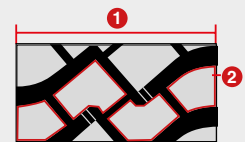
Нарезка выделена черным цветом. Глубина нарезки указана максимальная. Ширина нарезки указана с допуском ± 1 мм.

Ведущая ось

LY717 M+S

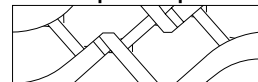
Автошина на ведущую ось для эксплуатации в условиях дорога/бездорожье и строительных площадок была разработана с применением передовых технологий компании YOKONAMA.

- Агрессивный дизайн с четырьмя большими блоками и грунтозацепами в плечевой зоне обеспечивает уверенное сцепление в самых сложных дорожных условиях.
- Широкий протектор с увеличенной глубиной протектора обеспечивает большой пробег.
- Канавки конусообразной формы уменьшают вероятность застревания камней, а новый состав резиновой смеси обладает повышенной порезостойкостью.



- 1 Широкий протектор с увеличенной глубиной
- 2 Агрессивный дизайн с четырьмя большими блоками

Новый протектор



Износ протектора 70%

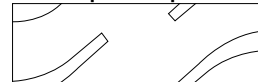


Рисунок после нарезки



РАЗМЕР ШИНЫ	ПАРАМЕТРЫ НАРЕЗКИ	
	ГЛУБИНА (D)	ШИРИНА (W)
295/80R22.5	3.0 mm	7.0 mm
315/80R22.5	3.0 mm	7.0 mm
11R22.5	3.0 mm	7.0 mm
12R22.5	3.0 mm	7.0 mm
13R22.5	3.0 mm	7.0 mm
12.00R20	3.0 mm	7.0 mm

Нарезка выделена черным цветом. Глубина нарезки указана максимальная. Ширина нарезки указана с допуском ± 1 мм.

MY507A M+S



Широкопрофильная прицепная шина для эксплуатации в условиях дорога/бездорожье и на строительных площадках была разработана с применением передовых технологий компании YOKONAMA. (MY507A WB может использоваться на рулевой оси для обеспечения хорошей управляемости и повышенной грузоподъемности).

- Широкий протектор с увеличенной глубиной для обеспечения больших пробегов.
- Агрессивный дизайн протектора с поперечными дополнительными канавками улучшает сцепление в условиях бездорожья.
- Вытапливатели камней и конусообразной формы канавки уменьшают вероятность застревания камней, облегчают восстановление автошины.

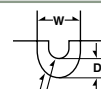
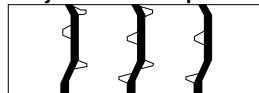
Новый протектор



Износ протектора 70%



Рисунок после нарезки



РАЗМЕР ШИНЫ	ПАРАМЕТРЫ НАРЕЗКИ	
	ГЛУБИНА (D)	ШИРИНА (W)
385/65R22.5	3.0 mm	7.0 mm
425/65R22.5	3.0 mm	7.0 mm
445/65R22.5	3.0 mm	7.0 mm

Нарезка выделена черным цветом.
Глубина нарезки указана максимальная.
Ширина нарезки указана с допуском ± 1 мм.

Дорога/бездорожье, короткие расстояния

РАЗМЕР	МОДЕЛЬ	ИН/ИС	Общая ширина (мм)	Общий диаметр (мм)	Радиус под нагрузкой (мм)	Окружность качения ±2%	Расчетный диск по ETRTO (дюйм)	Допустимая ширина диска (дюйм)
Рулевая ось / Все позиции								
275/70R22.5	MY507	148/145K	277	968	450	2934	7.50	8.25
295/80R22.5		152/148K	299	1061	493	3215	9.00	8.25
315/80R22.5		156/150K	312	1087	503	3288	9.00	9.00
11R22.5		148/145K	275	1070	500	3251	8.25	7.50
12R22.5		152/148K	296	1092	508	3311	9.00	8.25
13R22.5		154/150K, (156/150G)	314	1133	528	3438	9.75	9.00
12.00R20	MY547	154/150K	312	1129	525	3423	8.50	8.00, 8.50V, 9.00V
12.00R24		156/153K	312	1222	568	3704	8.50	8.00, 9.00, 8.50VM
Ведущая ось								
295/80R22.5	LY717	152/148K	301	1064	496	3229	9.00	8.25
315/80R22.5		156/150K, (154/150M)	314	1095	507	3313	9.00	9.00
11R22.5		148/145K	277	1063	497	3231	8.25	7.50
12R22.5		152/148K	296	1094	511	3324	9.00	8.25
13R22.5		154/150K, (156/150G)	314	1135	529	3445	9.75	9.00
11.00R20		150/146K	286	1082	498	3300	8.00	8.00
12.00R20		154/150K	312	1136	527	3440	8.50	8.00, 8.50V, 9.00V
Прицепная ось								
385/65R22.5	MY507A	158L, (160J)	378	1082	501	3273	11.75	11.75
425/65R22.5		165K	420	1134	520	3415	13.00	14.00
445/65R22.5		169K	450	1161	534	3501	14.00	13.00

Примечание: Модельный ряд шин, указанный в этом каталоге, может отличаться от перечня моделей поставляемых в другие страны. По вопросу наличия конкретной модели вы можете проконсультироваться у нашего дистрибьютора. Некоторые шины имеют дополнительный индекс нагрузки/скорости, который указывает на альтернативный режим эксплуатации.



Зимняя эксплуатация



Рулевая ось

901ZS

M+S



Рулевая зимняя шина (на переднюю ось) разработана с применением передовых технологий Zenvironment.

- При 50% износе рисунка протектора зимняя шина может эксплуатироваться как обычная шина, уменьшая тем самым время на техническое обслуживание и необходимость хранения дополнительного комплекта шин.
- Блочный рисунок протектора с большим количеством ламелей и кромок зацепления обладает повышенным сцеплением на заснеженной и обледенелой дороге.
- Прочное плечевое ребро с неглубокой поперечной канавкой обеспечивает равномерный износ шины на рулевой оси.
- SC-SIPE (Контроль напряженной зоны износа – насечки) снижает вероятность образования неравномерного износа по кромке ребер рисунка протектора.
- Новая конструкция каркаса с использованием технологии Zenvironment увеличивает потенциал каркаса к многократному восстановлению.
- Состав резиновой смеси зимних шин YOKONAMA обеспечивает низкий расход топлива, наряду с высокими пробегам и отличным сцеплением по зимним дорогам.
- Специально разработанные дополнительные канавки между блоками минимизируют удержание и проникновение камней.



315/80R22.5

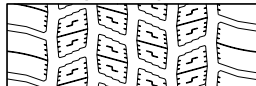
385/55R22.5
385/65R22.5



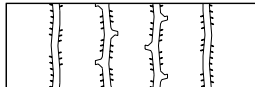
Новый протектор



Новый протектор



Износ протектора 70%



Износ протектора 70%

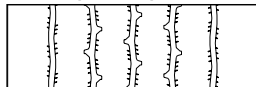


Рисунок после нарезки

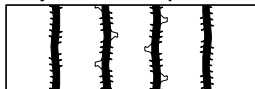
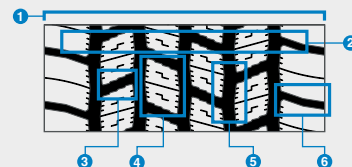


Рисунок после нарезки



РАЗМЕР ШИНЫ	ПАРАМЕТРЫ НАРЕЗКИ	
	ГЛУБИНА (D)	ШИРИНА (W)
315/80R22.5	2.5 мм	7.0 мм
385/55R22.5	2.5 мм	7.0 мм
385/65R22.5	2.5 мм	7.0 мм

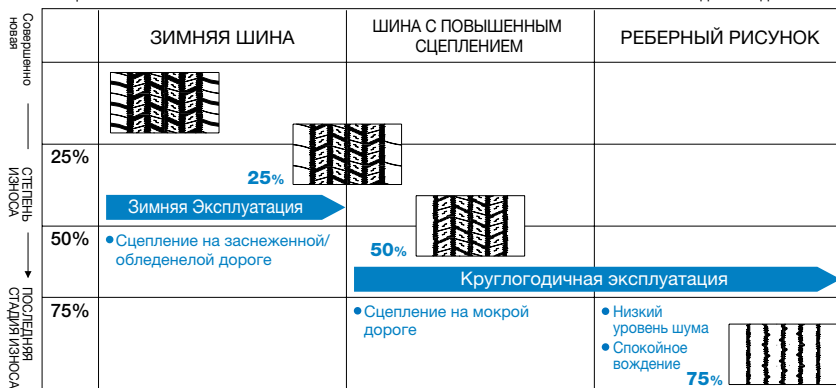
Нарезка выделена черным цветом.
Глубина нарезки указана максимальная.
Ширина нарезки указана с допуском ± 1 мм.



- 1 Рисунок протектора изменяется на этапе 50% износа
- 2 Состав резиновой смеси зимних шин YOKONAMA
- 3 Специально разработанные дополнительные канавки
- 4 Блоки повышенного сцепления с множеством кромок зацепления
- 5 SC-Sipes, насечки на кромках блоков
- 6 Прочное плечевое ребро с неглубокой прорезью

Эксплуатация круглый год

Совершенно новая — РИСУНОК ПРОТЕКТОРА — ПОСЛЕДНЯЯ СТАДИЯ ИЗНОСА



Размер шины: 385/65R22.5

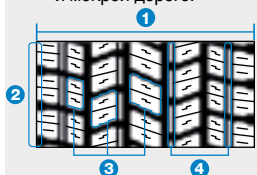
SY397

M+S



Зимняя шина на ведущую ось разработана с применением передовых технологий компании YOKONAMA.

- При 50% износе рисунка протектора зимняя шина может эксплуатироваться как обычная шина, уменьшая тем самым время на техническое обслуживание и необходимость хранения дополнительного комплекта шин.
- Широкий протектор с увеличенной глубиной и округленными блоками плечевой зоны обеспечивает конкурентоспособный пробег без ущерба в скорости рулевых реакций.
- Агрессивный дизайн протектора с множественными ламелями и специальной продольной дорожкой обеспечивают отличное сцепление на льду, снегу и мокрой дороге.



- 1 Глубокий и широкий рисунок протектора
- 2 Скругленные блоки плечевой зоны
- 3 Агрессивный дизайн протектора со множеством ламелей
- 4 ISC-RIB-технология, отвечающая за контроль бокового сноса автомобиля на льду

Новый протектор



Износ протектора 70%

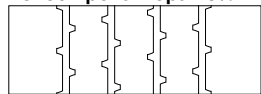
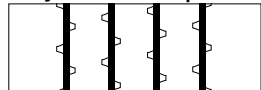


Рисунок после нарезки



РАЗМЕР ШИНЫ	ПАРАМЕТРЫ НАРЕЗКИ	
	ГЛУБИНА (D)	ШИРИНА (W)
315/80R22.5	3.0 mm	7.0 mm
295/80R22.5	3.0 mm	7.0 mm
315/70R22.5	3.0 mm	7.0 mm

Нарезка выделена черным цветом. Глубина нарезки указана максимальная. Ширина нарезки указана с допуском ± 1 мм.



MY507T

M+S



Дополнительную информацию Вы можете найти на стр. 14

Новый протектор



Износ протектора 70%

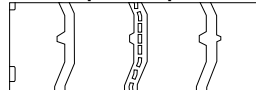
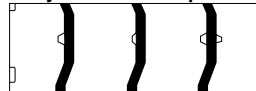


Рисунок после нарезки



РАЗМЕР ШИНЫ	ПАРАМЕТРЫ НАРЕЗКИ	
	ГЛУБИНА (D)	ШИРИНА (W)
265/70R19.5	3.0 mm	7.0 mm

Нарезка выделена черным цветом. Глубина нарезки указана максимальная. Ширина нарезки указана с допуском ± 1 мм.

Зимняя эксплуатация

РАЗМЕР	МОДЕЛЬ	ИН/ИС	Общая ширина (мм)	Общий диаметр (мм)	Радиус под нагрузкой (мм)	Окружность качения $\pm 2\%$	Расчетный диск по ETRTO (дюйм)	Допустимая ширина диска (дюйм)
Рулевая ось								
315/80R22.5	901ZS	156/150K	314	1083	503	3281	9.00	9.00
385/55R22.5		158L, (160J)	380	999	462	3021	12.25	11.75
385/65R22.5		158L, (160J)	378	1076	500	3261	11.75	11.75
Ведущая ось								
275/70R22.5	SY397	148/145L	283	974	455	2959	8.25	7.50
315/70R22.5		154/150L, (152/148M)	315	1029	477	3115	9.00	9.00
295/80R22.5		152/148L	300	1064	494	3223	9.00	8.25
315/80R22.5		154/150M, (156/150L)	314	1092	504	3299	9.00	9.00
12R22.5		152/148L	296	1093	510	3319	9.00	8.25
Прицепная ось								
265/70R19.5	MY507T	143/141J	260	873	405	2644	7.50	6.75, 8.25

Примечание: Модельный ряд шин, указанный в этом каталоге, может отличаться от перечня моделей, поставляемых в другие страны. По вопросу наличия конкретной модели вы можете проконсультироваться у нашего дистрибьютора. Некоторые шины имеют дополнительный индекс нагрузки/скорости, который указывает на альтернативный режим эксплуатации.

Дополнительная информация по нарезке

Региональная перевозка

Новый протектор

Изнас протектора 70%

Рисунок после нарезки

Ведущая ось

TY303 M+S

РАЗМЕР ШИНЫ	ПАРАМЕТРЫ НАРЕЗКИ	
	ГЛУБИНА (D)	ШИРИНА (W)
265/70R19.5	2.5 мм	7.0 мм
285/70R19.5	2.5 мм	7.0 мм
305/70R22.5	2.5 мм	7.0 мм

Нарезка выделена черным цветом.
Глубина нарезки указана максимальной.
Ширина нарезки указана с допуском ± 1 мм.

Новый протектор

Изнас протектора 70%

Рисунок после нарезки

Любая ось

RY103

РАЗМЕР ШИНЫ	ПАРАМЕТРЫ НАРЕЗКИ	
	ГЛУБИНА (D)	ШИРИНА (W)
275/70R22.5	2.5 мм	7.0 мм
275/80R22.5	2.5 мм	7.0 мм

Нарезка выделена черным цветом.
Глубина нарезки указана максимальной.
Ширина нарезки указана с допуском ± 1 мм.

Техническая информация

Символ скорости

Под скоростным символом подразумевается прочностный запас шины по максимальной скорости. Это значение применяется к накаченной шине под нагрузкой.

Символ скорости	Скорость (км/ч)
E	70
F	80
G	90
J	100
K	110
L	120
M	130

Индекс нагрузки

Индекс нагрузки обозначает максимальную несущую способность шины при заданных условиях.

ИН	кг	ИН	кг
115	1215	143	2725
116	1250	144	2800
117	1285	145	2900
118	1320	146	3000
119	1360	147	3075
120	1400	148	3150
121	1450	149	3250
122	1500	150	3350
123	1550	151	3450
124	1600	152	3550
125	1650	153	3650
126	1700	154	3750
127	1750	155	3875
128	1800	156	4000
129	1850	157	4125
130	1900	158	4250
131	1950	159	4375
132	2000	160	4500
133	2060	161	4625
134	2120	162	4750
135	2180	163	4875
136	2240	164	5000
137	2300	165	5150
138	2360	166	5300
139	2430	167	5450
140	2500	168	5600
141	2575	169	5800
142	2650	170	6000

ТАБЛИЦА ВНУТРЕННЕГО ДАВЛЕНИЯ ОТ НАГРУЗКИ

Эта таблица показывает номинальное отношение нагрузочных характеристик шин по осям в зависимости от внутреннего давления (кПа / Бар / Пси). Некоторые условия эксплуатации требуют особого внутреннего давления. Пожалуйста, свяжитесь с Дистрибьютором в случае возникновения подобного вопроса.

РАЗМЕР	ИНДЕКС НАГРУЗКИ	Одинарная/ Двойная	kPa / bar / psi														
			500	550	600	625	650	675	700	725	750	775	800	825	850	875	900
			5.00	5.50	6.00	6.25	6.50	6.75	7.00	7.25	7.50	7.75	8.00	8.25	8.50	8.75	9.00
			73	80	87	91	94	98	102	105	109	112	116	120	123	127	131
7.50R15	133/130	S					3520		3735		3945		4155		4360		
		D				6650		7055		7455		7850		8240			
8.25R15	142/141	S					4275		4540		4795		5050		5300		
		D					8310		8820		9320		9810		10300		
8R17.5	117/116	S	2220	2395	2570												
		D	4320	4665	5000												
8.5R17.5	121/120	S	2425	2620	2805	2900											
		D	4685	5055	5420	5600											
10R17.5	143/141	S					4395		4665		4930		5190		5450		
		D					8310		8820		9320		9810		10300		
205/75R17.5	124/122	S	2315	2495	2675		2855		3030		3200						
		D	4340	4680	5020		5350		5680		6000						
215/75R17.5	135/133	S					3520		3735		3945		4155		4360		
		D					6650		7055		7455		7850		8240		
	126/124	S	2600	2805	3005		3205		3400								
		D	4890	5275	5655		6030		6400								
235/75R17.5	143/141	S					4295		4560		4820		5075		5325	5450	
		D					8120		8615		9105		9585		10065	10300	
	132/130	S					3475		3685		3895	4000					
		D					6600		7005		7405	7600					
245/70R19.5	141/140	S					4155		4410		4660		4905		5150		
		D					8070		8560		9045		9525		10000		
	136/134	S					3700		3930		4150		4370	4480			
		D					7010		7435		7855		8275	8480			
265/70R19.5	143/141	S					4395		4665		4930		5190		5450		
		D					8310		8820		9320		9810		10300		
	140/138	S			4075		4345		4610		4870	5000					
		D			7690		8200		8700		9195	9440					
285/70R19.5	150/148	S					5165		5480		5790		6100		6400		6700
		D					9710		10305		10890		11465		12035		12600
	146/144	S					4625		4905		5185		5460		5730		6000
		D					8635		9160		9680		10195		10700		11200
12.00R20	154/150	S					6050		6420		6785		7145		7500		
		D					10810		11470		12125		12765		13400		
365/80R20	160	S							7360		7780		8190		8600		9000
		D							6860		7275		7690		8100		8500
9R22.5	136/134	S					3700		3930		4150		4370	4480			
		D					7010		7435		7855		8275	8480			
10R22.5	144/142	S			4240		4520		4795		5065		5335		5600		
		D			8020		8555		9075		9590		10100		10600		
	151/148	S			5220		5565		5905		6245		6575		6900		
		D			9535		10165		10785		11400		12005		12600		
11R22.5	148/145	S			4770		5085		5395		5700		6000		6300		
		D			8780		9360		9930		10495		11050		11600		
	142/142	S					4275		4540		4795		5050		5300		
		D					8550		9080		9590		10100		10600		
12R22.5	152/148	S					5730		6080		6425		6765		7100		
		D					10165		10785		11400		12005		12600		
13R22.5	156/150	S					6305		6690		7070		7445		7815	8000	
		D					10810		11470		12125		12765		13400		
	154/150	S			5675		6050		6420		6785		7145		7500		
		D			10140		10810		11470		12125		12765		13400		
285/60R22.5	148/145	S							5155		5445		5735		6020		6300
		D							9485		10025		10555		11080		11600
295/60R22.5	150/147	S					5165		5480		5790		6100		6400		6700
		D					9480		10060		10630		11195		11750		12300
315/60R22.5	152/148	S					5475		5805		6135		6460		6785		7100
		D					9710		10305		10890		11465		12035		12600
255/70R22.5	140/137	S					4235		4495		4750		5000				
		D					7790		8270		8735		9200				
275/70R22.5	152/148	S					5475		5805		6135		6460		6785		7100
		D					9710		10305		10890		11465		12035		12600
	148/145	S					4855		5155		5445		5735		6020		6300
		D					8940		9485		10025		10555		11080		11600
305/70R22.5	152/148	S					5475		5805		6135		6460		6785		7100
		D					9710		10305		10890		11465		12035		12600
	150/148	S					5405		5735		6060		6385		6700		
		D					10165		10785		11400		12005		12600		
315/70R22.5	154/150	S					5780		6135		6480		6825		7165		7500
		D					10330		10960		11580		12195		12800		13400
	152/148	S					5730		6080		6425		6765		7100		
		D					10165		10785		11400		12005		12600		
275/80R22.5	149/146	S					5245		5565		5880		6190		6500		
		D					9680		10275		10855		11430		12000		
295/80R22.5	154/150	S					6050		6420		6785		7145		7500		
		D					10810		11470		12125		12765		13400		
	152/148	S					5730		6080		6425		6765		7100		
		D					10165		10785		11400		12005		12600		
315/80R22.5	156/150	S					6455		6850		7240		7620		8000		
		D					11075		11750		12415		13075	13400			
	154/150	S					6200		6575		6950		7320	7500			
		D					11075		11750		12415		13075	13400			
385/55R22.5	160	S					6935		7360		7780		8190		8600		9000
		D					6860		7275		7690		8100		8500		8900
385/65R22.5	158	S					6935		7360		7780		8190		8600		9000
		D					6860		7275		7690		8100		8500		8900
425/65R22.5	165	S					8510		9030		9545		10050	10300			
445/65R22.5	169	S							9485		10025		10555		11080		11600
		D							9035		9590		10135		10670		11200
12.00R24	156/153	S					6950		7375		7795	8000					
		D					12685		13460		14220	14600					

Карта применения автошин

Руководство по подбору шин	Ось			Дорожные условия
	Рулевая	Ведущая	Прицепная	
Тип перевозок				Степень внедорожного покрытия
Магистральная перевозка	107ZL, 106ZS RY407	TY517E	RY357, RY253	-
Региональная перевозка	104ZR, RY023 106ZS	TY607, TY303	RY357, RY253 RY023T, RY103 Y785R	-
	RY103, Y793R, TY287			
Городские и туристические автобусы	RY537			-
	107ZL, 104ZR, RY023			
Дорога/бездорожье, короткие расстояния	MY507, MY547	LY717	MY507A	меньше 20%
Зимняя эксплуатация	901ZS	SY397	MY507, MY507T	-

- * Не используйте автошины разного размера, назначения и конструкции на одной оси. Всегда используйте автошины в соответствии с их назначением.
- * Для эксплуатации на некоторых транспортных средствах требуется особый подбор шин. Пожалуйста, проконсультируйтесь с дистрибьютором в случае возникновения подобной ситуации.
- * Для достижения максимальных показателей ходимости, модель RY637 должна эксплуатироваться на рулевой оси в условиях дальнорейсовых перевозок по дорогам с хорошим качеством покрытия.
- * Модель TY607 способна достичь максимальных пробегов при эксплуатации в условиях региональных перевозок.
- * Модель MY507A WB-широкий профиль может устанавливаться на рулевой оси в условиях эксплуатации дорога/бездорожье с доставкой на короткие расстояния.
- * На дорогах с хорошим дорожным покрытием рулевые шины можно устанавливать на ведущую ось.
- * Модельный ряд шин, указанный в этом каталоге, может отличаться от перечня моделей поставляемых в другие страны.
- * По вопросам поставки определенной модели шины вы можете проконсультироваться у Вашего официального дилера компании YOKOHAMA.

Информация для Перевозчиков: Работы по шиномонтажу автошин должны проводиться только специально обученным персоналом. Несоблюдение правил техники безопасности при проведении данных работ может повлечь за собой повреждение зоны посадочного борта и разрыв собранной шины с большой разрушительной силой, влекущий за собой серьезные травмы.

- Не забывайте полностью выпустить воздух из автошины, прежде чем снять замок или запирающее кольцо.
- Никогда не используйте диски различных производителей или разных размеров.
- Никогда не монтируйте автошину на диск, который был поврежден, является неровным или грязным.
- Постоянно чистите и проверяйте диски. Смазывайте борт автошины (и фланец диска для бескамерных автошин), а также посыпайте камеру (диск) по месту укладки ободной ленты специальным порошком.
- Перед тем как накачать шину, убедитесь, что все части разборного диска находятся в правильном положении и закреплены.
- При измерении давления используйте шланг и фиксатор.
- Никогда не накачивайте автошину сверх 1,5 Бар, не поместив ее в специальную клетку.
- Всегда используйте специальную клетку для надежной посадки бортов и накачивании автошин до рекомендованного давления.
- Никогда не наклоняйтесь, не стойте рядом или не стойте в непосредственной близости к автошине при ее накачивании.
- После того, как борта автошины плотно сели на хампы диска, доведите давление до уровня, рекомендованного производителем.
- Никогда не используйте одновременно на одной оси шины радиальной и диагональной конструкций. Следуйте рекомендациям от производителя техники.
- Шины необходимо снять и заменить на новые при достижении минимальной глубины протектора, установленной законодательством вашей страны.
- Зимние автошины оснащены индикатором износа, его местонахождение обозначено стрелкой на боковине.
- Зимние автошины не могут использоваться по прямому своему назначению при появлении индикатора износа, который появляется приблизительно при 50% износа рисунка протектора.
- Камни, гравий и другие инородные предметы застревающие в протекторе могут послужить причиной повреждения автошины. Извлекайте инородные предметы из автошин.
- Избегайте наезда на выбоины, стекла, металлические предметы, камни и другие предметы. Это также может повлечь за собой повреждение шины.
- В целях соблюдения безопасности дорожного движения и увеличения срока службы автошины YOKOHAMA рекомендует спокойное вождение без резких ускорений, торможений или выполнения каких либо маневров, если этого не требует ситуация на дороге.
- Если вы ощущаете неуверенное поведение автомобиля, непривычный шум или вибрацию, остановите транспортное средство в безопасном месте и проведите осмотр шин. Даже если вы не обнаружите видимых дефектов, продолжайте движение медленно и попросите Вашего шинного дилера как можно скорее провести осмотр шин.

Никогда не используйте и немедленно замените автошину в следующих ситуациях:

- Если показался индикатор износа.
- Если появились трещины.
- Если оголился корд.

Влага внутри автошины может повредить каркас. Хранить автошины следует в сухом месте. Перед монтажом шины высушите внутреннюю поверхность автошины. Накачивайте автошину сухим воздухом.

Дилер:



www.yokohama.ru